

# Sima de la Plana

## Espeleometría

Desnivel: -22 m

Desarrollo: 70 m

Recorrido: 41 m

## Provincia

ZARAGOZA

## Comarca

ARANDA

## Municipio

CALCENA

## Zona

SIERRA DE TABLADO

## Paraje

ALTO DE LA PLANA

## Macizo

SIERRA DEL MONCAYO

## Unidad litológica

BRECHAS CALIZO-DOLOMÍTICAS Y DOLOMIAS VACULARES TRIÁSICO

## Hoja cartográfica

25-15 (381-ILLUECA) 1:50.000

## Coordenadas

X: 605.820 Y: 4611.950 Z: 927 m

(UTM ED50)

## Fecha exploración

18-07-1970 (G.E.M.)

## Fecha topografía

18-07-1970 (G.E.M.) /  
10-07-1994 (S.E.C.E.M.)

## HISTORIA

La sima es explorada y topografiada por vez primera en julio del año 1970 por el Grupo de Espeleología Martel (Zaragoza).<sup>(1)</sup>

En julio del año 1994, miembros de la Sección de Espeleología del Centro Excursionista Moncayo (Tarazona) hacen un nuevo plano topográfico de la sima.<sup>(2)</sup>

## LOCALIZACIÓN

La sima se localiza en el llamado Alto de la Plana, en la Sierra del Tablado, al suroeste de la localidad de Calcena.

Tomaremos como punto de partida Calcena en dirección Oseja. Una vez atravesado el puente sobre el Río Isuela tomaremos un camino, a nuestra derecha junto a los carteles indicativos, que desciende al cauce del río. Desde el cauce seguiremos unos 200 metros por un sendero que discurre paralelo a él aguas arriba, hasta un ancho barranco que observaremos a la izquierda. Remontando en fuerte pendiente por la margen izquierda de este barranco, alcanzaremos la parte superior del Alto de la Plana. La reducida entrada se encuentra en el suelo, formando una pequeña bóveda en mitad de una planicie sin vegetación.

### FICHA TÉCNICA DE LA INSTALACIÓN

Cota	Dificultad	Cuerda	Anclajes	Observaciones
0	R 6	30 m.	3 sp.	Pasamanos de acceso
-5	Rampa 20		1 sp.	Con cuerda anterior. En techo de comienzo de rampa
Dificultad de progresión: ALTA				



Rampa 20.

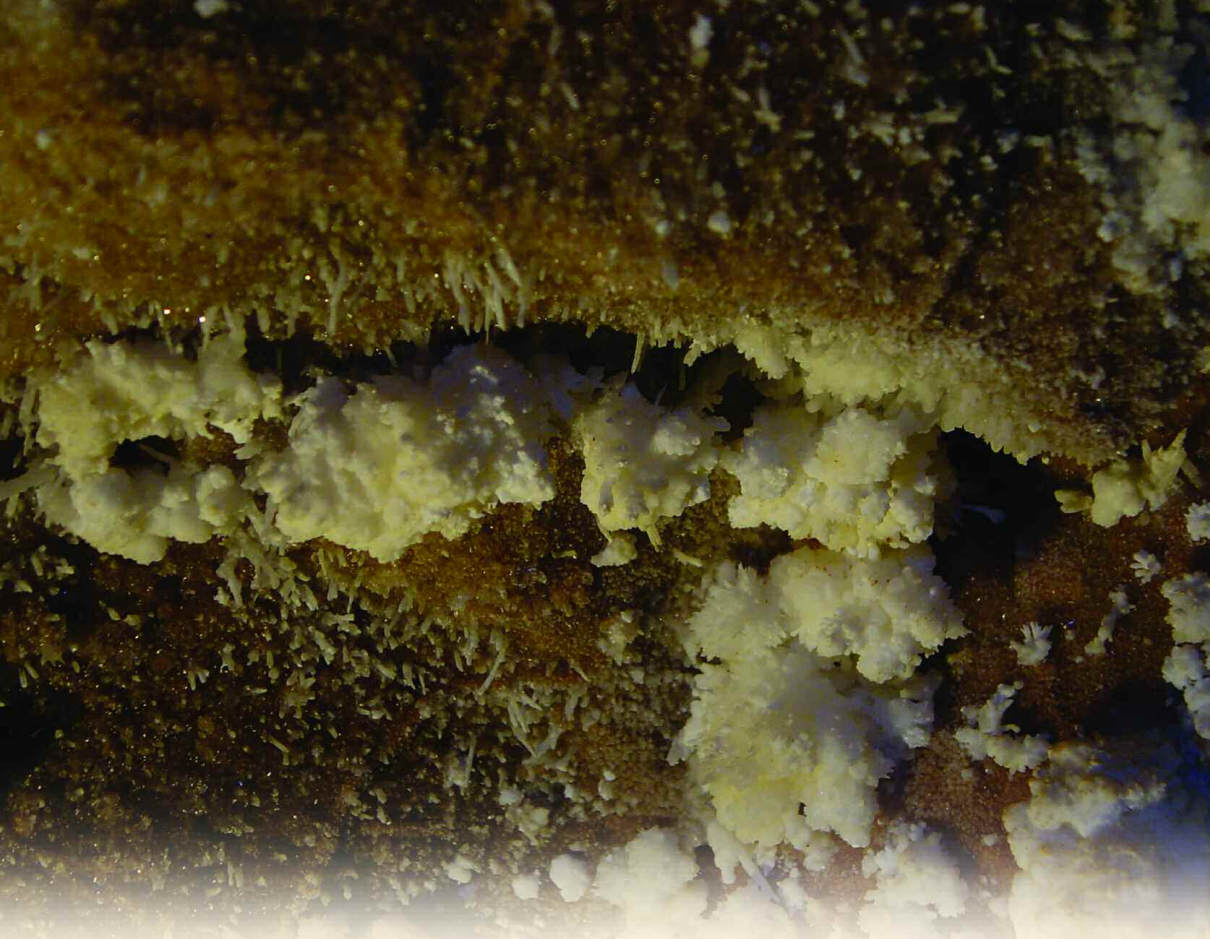


Finas estalactitas.



Entrada a la sima.





Cristalizaciones de calcita.

## ■ DESCRIPCIÓN

La Sima de la Plana nos enseña una de las entradas más sugestivas de la comarca. Su pequeña y circular boca, 0'6x0'8 metros, desagüe de una antigua dolina, conduce a una única y amplia galería que se ha desarrollado en dirección sur, siguiendo la inclinación de los estratos calizos del cerro. Desde la entrada, un pequeño pozo de 6 metros obliga al empleo de cuerda, para enlazar con una pronunciada y pedregosa rampa, que desciende hasta una espaciosa sala. Un bajo paso entre inestables bloques situado al sureste de la sala, nos conduce directamente a la continuación de la cavidad. Otra sala de menores proporciones y decorada con brillantes estalactitas, concluye en una estrecha fisura sin posibilidad de continuación.

## Bibliografía:

1. GRUPO ESPELEOLOGÍA MARTEL – O. J. E. (Marzo 1971). *Memoria de las actividades*. –Pág. 76–.
2. SECCIÓN DE ESPELEOLOGÍA DEL C. E. M. (1995). *Catálogo de Cavidades del Moncayo*. 1994-1995. –Pág. 48–.
3. BENZAL PÉREZ, Jesús. (Diciembre 1998). *Definición de las Cavidades del Moncayo como Refugio de Quirópteros*. –Pág. 39–.



# Sima de la PLANA

CALCENA  
Topo: G.E. MARTEL-1970

